



# Sesión 7

## Las vías

# Las vías

Sesión 7 Ficha 1



## Objetivos de la sesión:

- Conocer las partes de una vía.
- Diferenciar las distintas clases de vías.

## Contenidos de la Ficha 1:

Normas de la Circulación	Código lingüístico	Contenidos socioculturales
- Concepto de vía. - Las partes de la vía, sus nombres y lugar donde está situada cada una de ellas.	- Vocabulario relacionado con las partes de la vía: <i>calzada, mediana, carril, arcén, cuneta y acera.</i>	- Es importante que relacionen todos estos contenidos con las situaciones cotidianas: cuando están en la carretera o en el pueblo por donde circulan normalmente.

## Actividades para la Ficha 1:

1. **Motivación (10 m.):** Trabajo en grupo. Lee en voz alta el concepto de *vía* de la primera línea mientras todos miran las fotografías del Manual. Una vez leído y comprendido este punto, pregunta oralmente por las partes de las vías, ¿alguien conoce los nombres de las partes de las vías que se señalan en las fotos: *calzada, mediana, carril, arcén, acera y cuneta*?
2. **Relacionar el dibujo con el texto (20 m.):** Fotocopia la Ficha 1 del Manual para realizar en borrador esta actividad. Por grupos, miran el dibujo de la vía y oralmente lanzan hipótesis sobre las partes de la misma. Lo discuten en el grupo. Después, cada uno anota en su fotocopia, en el cuadro correspondiente, la respuesta correcta. Se pone en común, cada grupo explica sus respuestas al resto de la clase. Finalmente se corrige en la pizarra. Para facilitar esta corrección pega el dibujo de la vía en el centro de la pizarra y por medio de flechas escribe en los cuadros la respuesta correcta. Ahora, cada uno escribirá correctamente las partes de la vía en su Manual.

**Materiales:** pizarra y fotocopias de la Ficha 1 del Manual.

## Mi aportación a esta Guía:



# Las vías

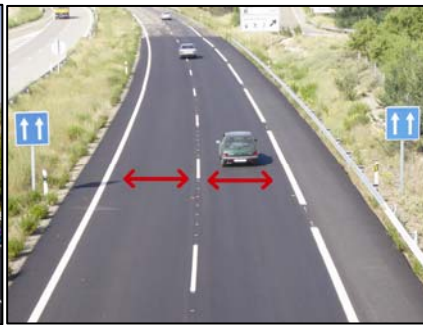
Sesión 7 Ficha 1



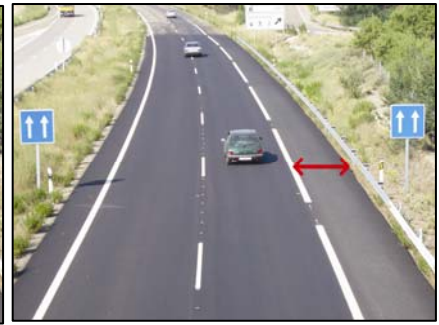
La vía es el lugar por donde circulan los peatones y los vehículos.



FAEA



FAEA



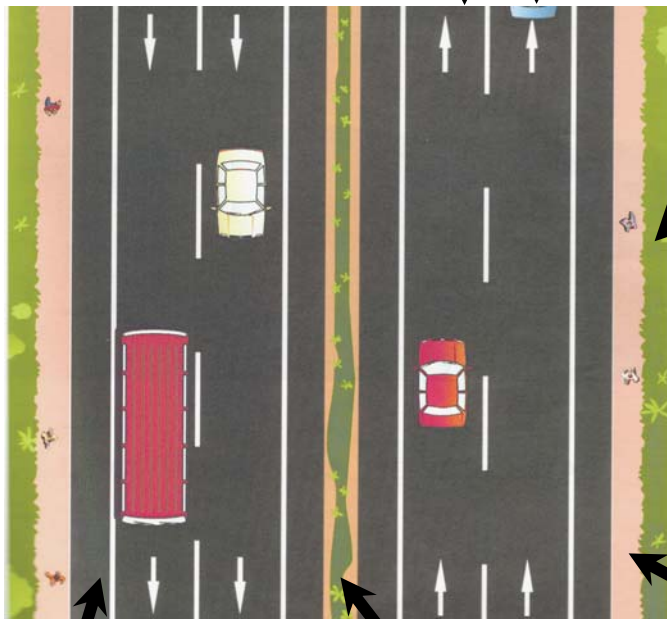
FAEA

¿Sabes cómo se llaman estas partes de la vía?

Pon el nombre a cada una de las partes de esta vía:

**carril**

**calzada**



D.G.T.

**cuneta**

**arcén**

**mediana**

**acera**

- Calzada
- Carril
- Cuneta
- Arcén
- Mediana
- Acera



### Contenidos de la Ficha 2:

Normas de la Circulación	Código lingüístico	Contenidos socioculturales
<ul style="list-style-type: none"><li>- Diferentes tipos de vías: dentro de poblado y fuera de poblado.</li><li>- Vías urbanas y travesías.</li><li>- Las vías urbanas: velocidad máxima</li><li>- Las travesías: normas de circulación.</li></ul>	<ul style="list-style-type: none"><li>- Vocabulario: <i>vía urbana</i>, <i>vía interurbana</i> y <i>travesía</i>.</li><li>- Repaso de conceptos: dirección y sentido de la circulación.</li></ul>	<ul style="list-style-type: none"><li>- Aplicación de estos nuevos conceptos de <i>vía urbana</i>, <i>vía interurbana</i> y <i>travesía</i> a su entorno inmediato, a su pueblo o ciudad.</li></ul>

### Actividades para la Ficha 2:

3. **Visualización de las fotografías y comentario (10 m.):** Por parejas observan las fotografías y responden a la pregunta del texto: *¿Qué diferencias encuentras entre estas fotografías?* Anotan en una hoja las diferencias, después cada pareja lo expone al grupo. Finalmente, lee en voz alta el cuadro: *Existen diferentes tipos de vías*, relacionándolo con las fotografías.
4. **Lectura comprensiva (10 m.):** Leen el texto: *Dentro de poblado*. Por turno, anotan en la pizarra una palabra que no comprendan. En grupo, debaten sobre el significado de las palabras anotadas en la pizarra. Lee el texto y aclara las dudas. Es importante el concepto de *travesía* (suele resultarles difícil) y la diferenciación entre *vías interurbanas* y *vías urbanas*.
5. **Test y repaso de conceptos (15 m.):** Por parejas, leen los test, contrastan sus opiniones y después cada uno contesta individualmente. Al explicar la *travesía*, trata de ponerles ejemplos relacionados con su entorno, por ejemplo, si hay algún tramo de carretera que pase por su localidad. Por último, es conveniente repasar los conceptos de *dirección* y *sentido* aunque ya se trabajaron en la Sesión 2.
6. **Verdadero o falso (5 m.):** Realizan el ejercicio individualmente para comprobar el grado de comprensión de los contenidos trabajados hasta ahora.

### Mi aportación a esta Guía:



# Las vías



FAEA

¿Qué diferencias encuentras entre estas fotografías?



FAEA

Existen distintas clases de vías:

Dentro de poblado	Fuera de poblado
vías urbanas y travesías	vías interurbanas o carreteras

## Dentro de poblado

Las **vías urbanas** son las calles de las ciudades y pueblos.

En las vías urbanas está **prohibido** ir a **más de 50 Km. por hora**.

Las **travesías** son tramos de carretera que atraviesan un poblado. En las travesías debes seguir las **mismas normas de circulación** que en el **poblado**.



1. El tramo de vía interurbana que pasa por un poblado recibe el nombre de...

- a) carretera
- b) calle
- c) travesía.



D.G.T.

2. Si circula con su turismo por esta travesía ¿a que velocidad máxima podrá ir?

- a) a 90 Km. por hora.
- b) a 50 Km. por hora.
- c) a 40 Km. por hora.



FAEA

Repasa los conceptos de: **dirección y sentido de la circulación.**

Cada vía tiene una **sola dirección**, pero puede tener: **un sentido** (sentido único) o **dos sentidos** (doble sentido) de circulación.

Contesta Verdadero o

Falso:

1. Si hay dos carriles tienen que estar señalados con líneas pintadas en la calzada.	V	F
2. La parte de la vía por donde caminan los peatones se llama acera.	X	
3. Las vías interurbanas son las vías que están fuera de poblado.	X	
4. En las travesías se puede circular a más de 50 Km. por hora.		X
5. El arcén sirve para separar las calzadas en las autovías o autopistas.		X



### Contenidos de la Ficha 3:

Normas de la Circulación	Código lingüístico	Contenidos socioculturales
- Las vías fuera de poblado: autopista, autovía, vía para automóviles y carretera convencional. - Las señales de autopista, autovía, vía para automóviles y carretera convencional.	- Repaso del vocabulario de la ficha 1: calzada, carril, mediana y arcén. - Significado del concepto: autopista de peaje. - Significado de: entrada y fin, en relación con la señal correspondiente	- Es importante que una vez estudiadas las vías interurbanas, apliquen estos conocimientos a la vida cotidiana y sepan distinguir cuando circulen por ellas, unas vías de otras.

### Actividades para la Ficha 3:

7. **Visualización de las fotografías y comentario (10 m.):** En primer lugar, miran las fotografías de las diferentes vías de fuera de poblado: *autopista, autovía, vía para automóviles y carretera convencional*. Por grupos, comentan si han visto esas señales, si las conocen, ¿cuál es la vía por la que más circulan de todas ellas? etc.
8. **Lectura comprensiva (20 m.):** Lee primero en voz alta los textos que se corresponden con cada imagen. Después los leen en grupo. Plantea preguntas oralmente para comentar su contenido. Entre todos, se intentan aclarar las dudas que hayan podido surgir. Centra la explicación en las diferencias entre *la autovía y la autopista*, también es importante distinguir *cuándo una autopista es de peaje y cuándo no*.
9. **Señales (20 m.):** Fotocopia, recorta y reparte las Fichas Prácticas. De forma individual, deben relacionar las tarjetas con las fotografías de las señales. Pasa por las mesas, plantea preguntas sobre la Sesión de forma oral, resuelve dudas y observa el grado de comprensión de los contenidos trabajados en esta sesión.

**Materiales:** Fichas Prácticas, pizarra y Manual.

### Mi aportación a esta Guía:



### Para ampliar más el tema:

- Características de la vía: *recta, curva, rasante, cambio de rasante, badén, resalto...*
- Otras partes de la vía: *apartadero, isletas, refugio...*

## FUERA DE POBLADO

### Autopistas

- Son carreteras por las que **sólo** se puede circular con **automóviles**.
- Tienen distintas calzadas para cada sentido de circulación.
- Las calzadas están separadas por la mediana.
- Las autopistas pueden ser de **peaje**, cuando hay que pagar para circular, o **libres**.
- No tienen cruces con otras vías.



FAEA

### Autovías

- Se puede circular con **automóviles** y también, sólo por el **arcén**, con **bicicletas** y los **peatones**.
- Tienen distintas calzadas para cada sentido de circulación.
- Las calzadas están separadas por la mediana.
- Nunca hay que pagar para circular por ellas.
- No tienen cruces con otras vías.



D.G.T.

### Vías para automóviles

- Son carreteras por las que sólo pueden circular automóviles.
- Tienen una sola calzada.



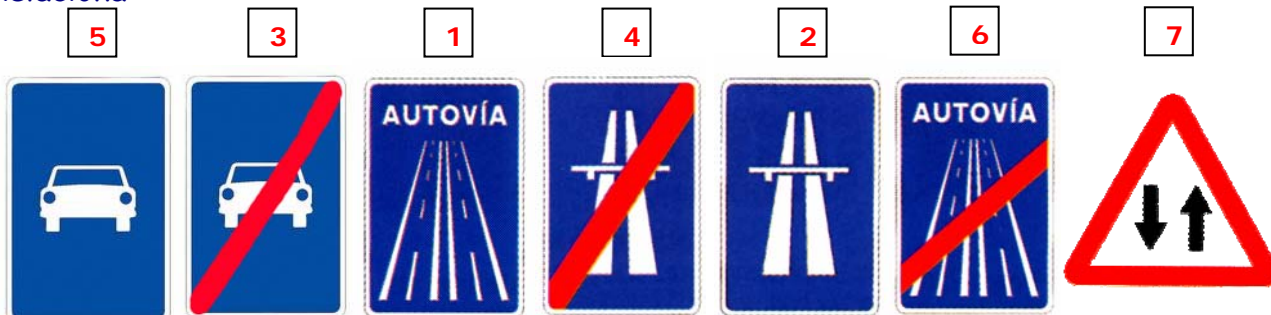
### Carreteras convencionales

- Son las carreteras que no son autopistas, ni autovías ni vías para automóviles.



FAEA

Relaciona:



1. Entrás en una autovía.
2. Entrás en una autopista.
3. Fin de vía para

4. Fin de autopista.
5. Entrás en una vía para automóviles.

6. Fin de autovía.
7. Circulación en dos sentidos

### Ficha Práctica para la Actividad 11 (para fotocopiar y recortar)

Vía para  
automóviles



Fin de vía para  
automóviles

Autovía



Fin de autovía

Autopista



Fin de autopista

Circulación en los  
dos sentidos

