



# Sesión 11

## Señales

¿Qué es una señal? ¿Para qué sirve?  
 Pon ejemplos de señales que conozcas.



FAEA



D.G.T.



FAEA



FAEA



Las señales tienen un orden de **importancia o prioridad**. Es el siguiente:

1. Señales de los agentes
2. Señales de balizamiento
3. Semáforos
4. Señales verticales
5. Marcas viales

Si encuentro señales diferentes, se debe obedecer el orden de prioridad.

Cuando dos señales son iguales, hay que obedecer la más restrictiva.

¿A qué señal debo obedecer en cada una de las imágenes?



FAEA



FAEA



FAEA

\_\_\_\_\_

\_\_\_\_\_

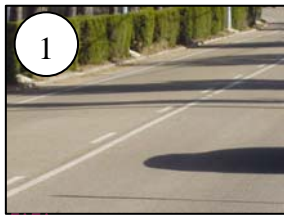
\_\_\_\_\_

# Señales

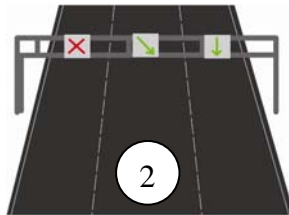
Sesión 11 Ficha 2



Clasifica las señales siguientes:



FAEA



FAEA



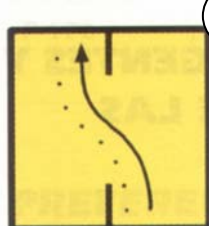
FAEA



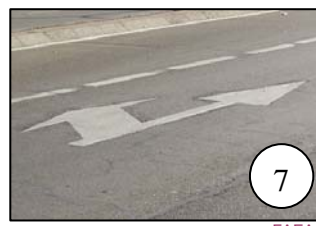
FAEA



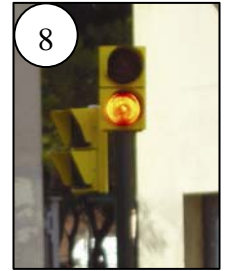
FAEA



FAEA



FAEA



FAEA



D.G.T.



FAEA



FAEA



D.G.T.

Señal de un agente: \_\_\_\_\_

Señal de balizamiento: \_\_\_\_\_

Semáforo: \_\_\_\_\_

Señal vertical: \_\_\_\_\_

Marca vial: \_\_\_\_\_



**1. En caso de contradicción entre dos señales del mismo tipo prevalece...**

- a) la menos restrictiva.
- b) la más restrictiva.
- c) ninguna de ellas.



FAEA

**2. ¿Qué debe hacer a la vista de las señales?**

- a) Pasar cediendo el paso.
- b) Detenerse para dejar pasar a los ciclos y ciclomotores.
- c) Detenerse.



D.G.T.

¿Qué papel tienen los agentes de circulación?

## SEÑALES VISUALES

 <p><b>1. BRAZO EXTENDIDO:</b> Obliga a detenerse a los que ven al agente de frente y por la espalda.</p>	 <p><b>2. BRAZO LEVANTADO:</b> Obliga a detenerse a todos los que usan la vía en la que está.</p>
 <p><b>3. MUEVE UNA LUZ ROJA O AMARILLA:</b> Obliga a detenerse al vehículo que señala con la luz.</p>	 <p><b>4. LUZ ROJA O AMARILLA INTERMITENTE:</b> Obliga a detenerse en el lado derecho.</p>
 <p><b>5. BRAZO HACIA ABAJO:</b> Obliga a detenerse en el lado derecho.</p>	 <p><b>6. BANDERA AMARILLA:</b> Avisa de un peligro. Hay que tener precaución.</p>
 <p><b>7. BANDERA ROJA:</b> La calzada queda cerrada al tráfico.</p>	 <p><b>8. BANDERA VERDE:</b> La calzada queda abierta al tráfico.</p>

## SEÑALES ACÚSTICAS



Obliga a detenerse



Ordena continuar

**3. Ante la señal del agente Ud. Debe:**

- a) Girar a la derecha.
- b) Detenerse.
- c) Detenerse sólo si va a girar a la izquierda.



FAEA

¿Cualquier persona puede hacer señales?



FAEA

El **personal de obras** o la **policía militar** pueden **ordenar** la circulación cuando no hay agentes.

Los **grupos escolares** pueden utilizar las señales para **invitar** a los conductores a detenerse y ceder el paso a los niños.