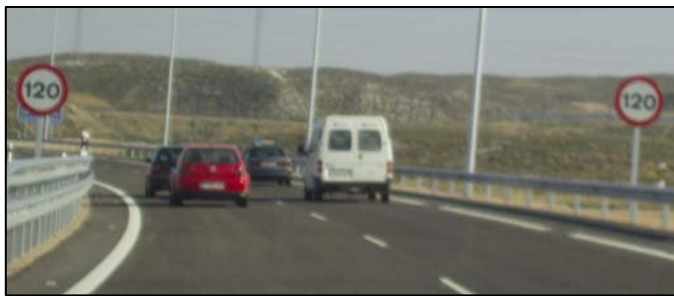




# Sesión 16

## La velocidad

# La velocidad



¿Es importante respetar los límites de velocidad?

## VELOCIDAD MÁXIMA PERMITIDA

## VELOCIDAD MÍNIMA PERMITIDA

PERMITIDA \_\_\_\_\_ PERMITIR = SE PUEDE HACER

PROHIBIDO \_\_\_\_\_ PROHIBIR = NO SE PUEDE HACER

## VELOCIDAD MÁXIMA PARA TURISMOS Y MOTOCICLETAS

Completa el cuadro:

Autopistas	Autovías	Carreteras - con más de un carril para algunos sentidos - o con arcén pavimentado de 1,5 m. o más de anchura	Otras carreteras	Vías urbanas y travesías
	120	100	90	



1. En esta vía, la velocidad máxima permitida a un turismo es...

- a) 80 kilómetros por hora.
- b) 90 kilómetros por hora.
- c) 100 kilómetros por hora.



D.G.T.

# La velocidad

Sesión 16 Ficha 2



## VELOCIDAD MÍNIMA PARA TURISMOS Y MOTOCICLETAS

La velocidad mínima de una vía es **la mitad de la velocidad máxima**:

Autopistas	Autovías	Carreteras - con más de un carril para algunos sentidos - o con arcén pavimentado de 1,5 m. o más de anchura	Otras carreteras	Vías urbanas y travesías
	<b>60</b>			

Solo se podrá circular a menor velocidad:

- cuando la vía está en mal estado: niebla, lluvia, nieve, hielo...
- por necesidades de la circulación: un atasco, un accidente, por avería del vehículo.



2. ¿Está permitido circular por debajo de la velocidad mínima establecida para la vía cuando existen placas de hielo en la calzada?

- a) Sí, porque es una causa justificada, circulen o no otros vehículos.
- b) Sí, siempre que no entorpezca la marcha normal de otro vehículo que me siga.
- c) No, porque está prohibido.



D.G.T.

3. En esta autopista, ¿Puede circular a una velocidad de 60 kilómetros por hora?

- a) Circulando con un turismo no.
- b) Sólo si no es posible circular a más velocidad.
- c) Sí, puesto que es la mínima permitida.



FAEA



D.G.T.

### COMENTA Y CONTESTA:

1. ¿Qué tipo de vía es?
2. ¿Cuál es la velocidad máxima permitida en estas vías?
3. En esta fotografía, según la señal, ¿a qué velocidad máxima se puede circular?

# La velocidad

¿Qué prohíben o qué permiten las siguientes señales?



Contesta a las siguientes preguntas con SI o NO:

1. ¿Se puede circular por una autopista a 40 kilómetros por hora?
2. En una vía cuya velocidad máxima es de 90 kilómetros por hora, ¿se puede circular a 40 km. por hora?
3. Si va por una autopista a 120 km. por hora, ¿circula bien?
4. Si hay una señal que prohíbe ir a más de 90 km./ h. y la velocidad máxima de la vía es de 100 km./h. ¿puede circular a 100 Km./h.?
5. ¿La velocidad máxima en poblados y travesías es de 50 km./h.?



4. ¿A qué velocidad máxima podrá ir por esta vía?

- a) A 90 kilómetros por hora.
- b) A 50 kilómetros por hora.
- c) A 40 kilómetros por hora.



FAEA

Las señales de velocidad también pueden estar pintadas en la vía, son **marcas viales**.



FAEA

La señal pintada en el pavimento prohíbe...

- a) circular a menos velocidad de la indicada por el carril donde está situada.
- b) circular a más velocidad de la indicada por el carril donde está situada.